

飯豊町洪水・土砂災害防災マップ

町内の公共機関

施設名	住所	電話番号
飯豊町役場	椿2888	72-2111
飯豊駐在所	椿3592-2	72-2245
中津川駐在所	上原475-3	77-2110
西置賜行政組合消防本部飯豊分署	萩生617	72-2222

町内の医療機関

施設名	住所	電話番号
飯豊町国民健康保険診療所	椿3654-1	72-2300
付属中津川診療所	上原622	77-2330
さゆり内科・歯科クリニック	萩生4362	86-3056

町内の福祉避難所(要配慮者用)

施設名	住所	電話番号
福祉の里めざみ	椿3642	86-2231
ひめさゆり荘	添川3514-82	74-2011
美の里	椿3654-1	86-2117

地図内の避難所・緊急避難場所

施設名	住所	電話番号
旧中津川小中学校	下屋地331-1	77-2211
飯豊町高齢者介護予防センター	上原622	77-2222
中津川地区公民館	上原469	77-2020
白川荘・白川ダム湖岸公園	数馬218-1	77-2124

風 雨

- 避難所 (土砂流がはみ渡る危険性のある範囲)
- 避難場 (土砂流が発生する危険性のある沢や川)
- 病院 (がけ崩れが発生する危険性のある箇所)
- 警察署 (地すべりが発生する危険性のある箇所)
- 消防署
- 消火栓
- 防火水槽(蓋有)
- 防火水槽(蓋無)
- 水防倉庫
- ため池

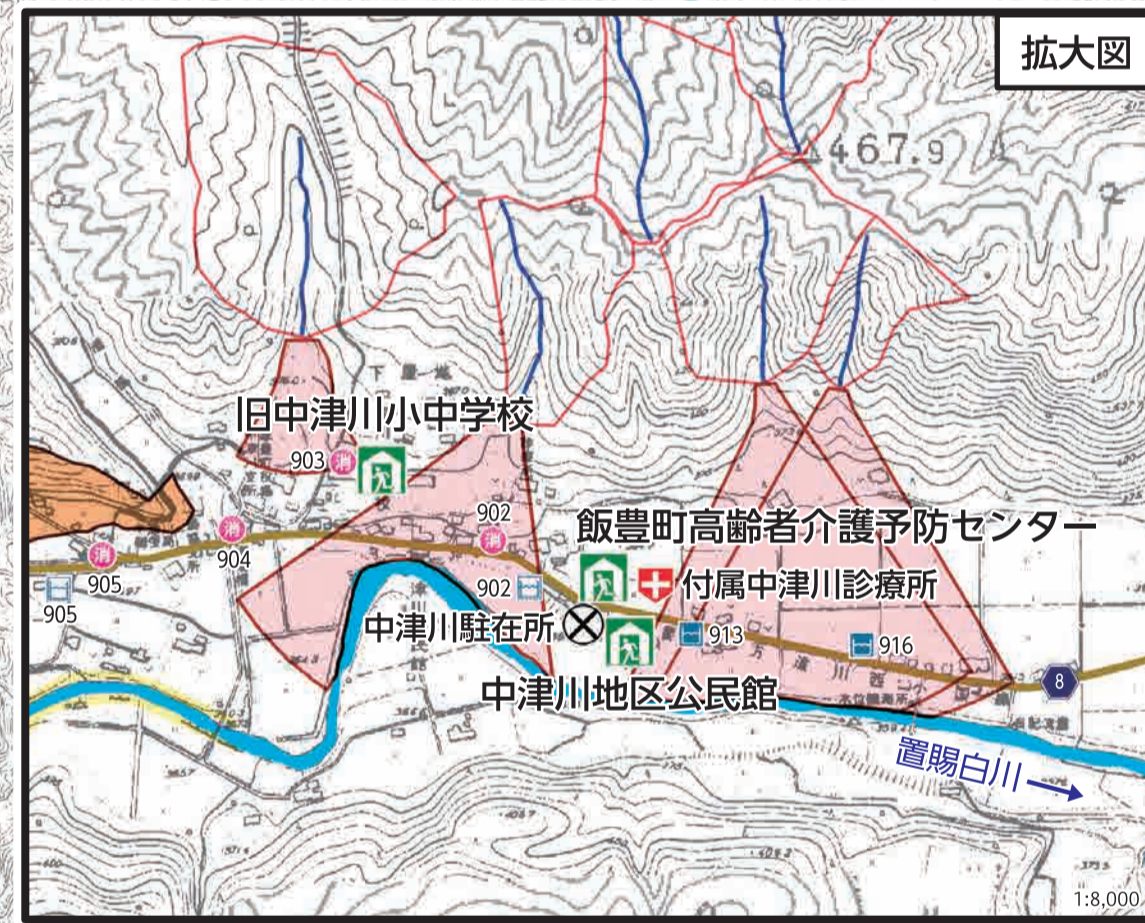
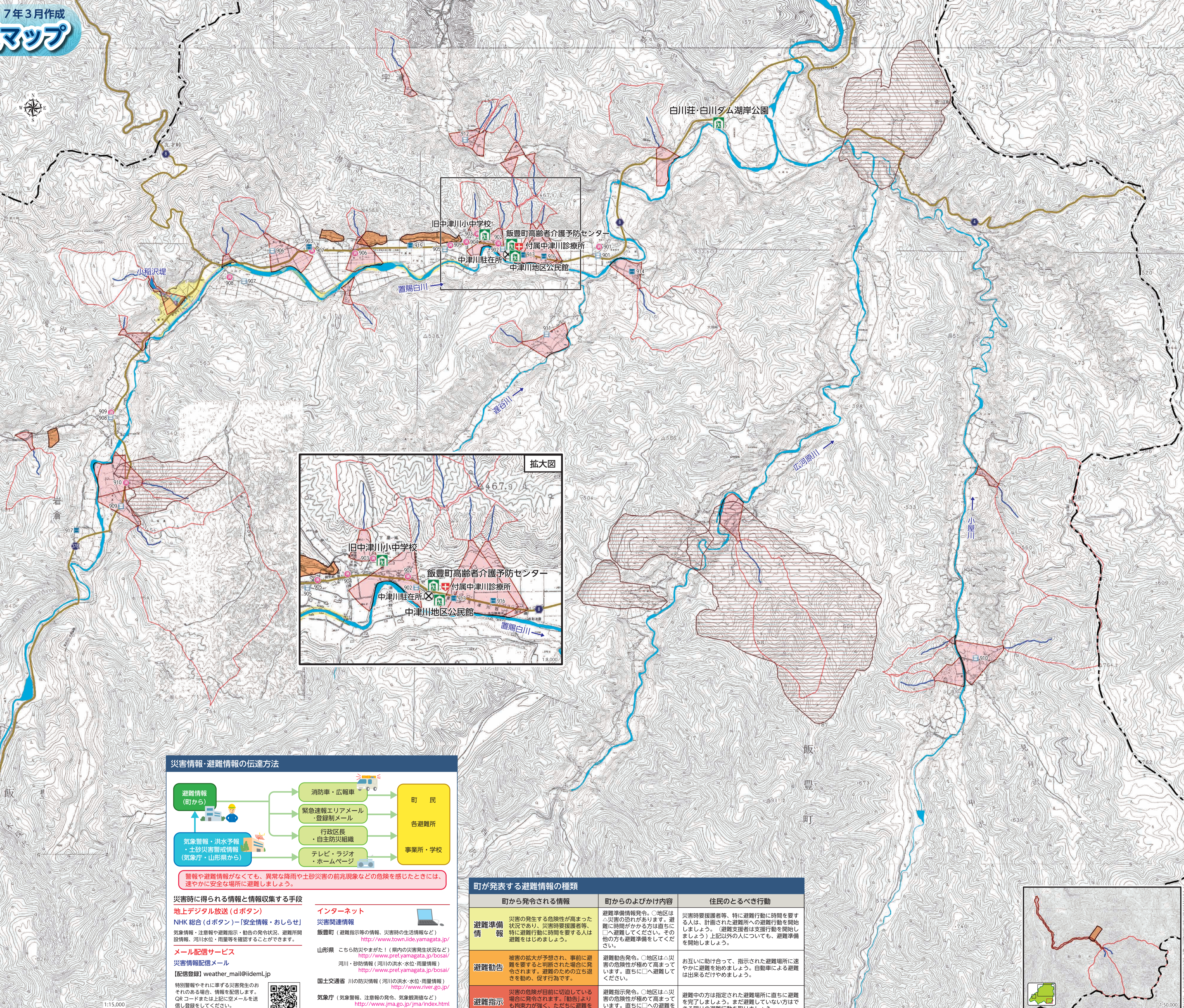
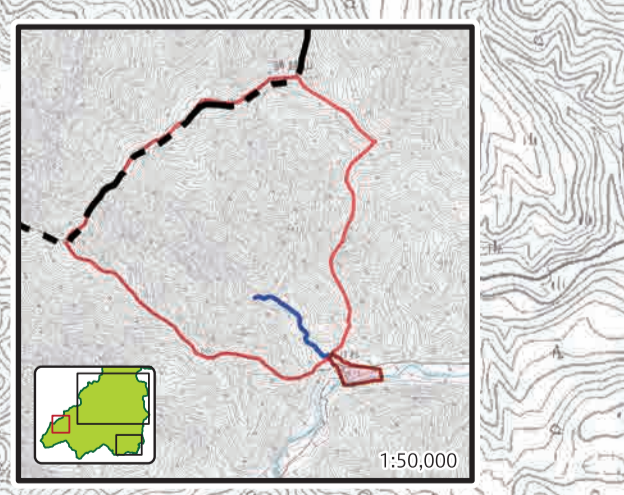
◎土砂流がはみ渡る危険性のある範囲
◎土砂流が発生する危険性のある沢や川
◎がけ崩れが発生する危険性のある箇所
◎地すべりが発生する危険性のある箇所

— 国道
— 県道・主要地方道
— 市町村界

※標高の沢上・下堤、松瓦堤、小橋瓦堤以外は調査中の為、浸水想定区域は未掲載

洪水浸水想定区域(浸水高)

- 2.0m以上～5.0m未満
- 1.0m以上～2.0m未満
- 0.5m以上～1.0m未満
- 0.5m未満



災害情報・避難情報の伝達方法

避難情報(町から) → 消防車・広報車 → 町民

緊急速報エリアメール・登録制メール → 各避難所

行政區長・自主防災組織 → 事業所・学校

テレビ・ラジオ・ホームページ → 町民

気象情報・洪水予報・土砂災害警戒情報(気象庁・山形県から) → 町民

警報や避難情報がなくても、異常な降雨や土砂災害の前兆現象などの危険を感じたときには、速やかに安全な場所に避難しましょう。

災害時に得られる情報と情報収集の手段

地上デジタル放送(dボタン)
NHK総合(dボタン)「安全情報・おしらせ」
気象情報・注意報や避難指示・勧告の発令状況、避難所開設情報、河川水位・雨量等を確認することができます。

インターネット
災害関連情報
飯豊町(避難指示等の情報、災害時の生活情報など)
<http://www.town.iide.yamagata.jp/>
山形県 こちら防災やまがた1(県内の災害発生状況など)
<http://www.pref.yamagata.jp/bosai/>
河川・砂防情報(河川の洪水・水位・雨量情報)
<http://www.pref.yamagata.jp/bosai/>
国土交通省 川の防災情報(河川の洪水・水位・雨量情報)
<http://www.river.go.jp/>
気象庁(気象情報、注意報の発令、気象観測値など)
<http://www.jma.go.jp/jma/index.html>

メール配信サービス
災害情報配信メール
【配信登録】weather_mail@iidem.jp
特別警報やそれに準ずる災害発生のおそれのある場合、情報を配信します。QRコードまたは上記に空メールを送信し登録してください。

町が発表する避難情報の種類

町が発表される情報	町からのよびかけ内容	住民のとるべき行動
避難準備情報 災害の発生する危険性が高まった状況であり、災害時要援護者等に特に避難行動に時間を要する人は避難をはじめよう。	避難準備情報発令。〇地区は災害の恐れがあります。避難に時間がかかる方は速に「ハ」避難してください。その他の方も避難準備をしてください。	災害時要援護者等、特に避難行動に時間を要する人は、計画された避難所への避難行動を開始しましょう。(避難支援者は支援行動を開始しよう)上記以外の人についても、避難準備を開始しましょう。
避難勧告 被害の拡大が予想され、事前に避難を要すると判断された場合に発令されます。避難のための立ち退きを勧め、促す行為です。	避難勧告発令。〇地区は△災害の危険性が極めて高まっています。直ちに「ハ」避難してください。	お互いに助け合って、指示された避難所に速やかに避難を始めましょう。自動車による避難は出来るだけやめましょう。
避難指示 災害の危険が目前に迫っている場合に発令されます。「勧告」よりも拘束力が強く、ただちに避難を求める行為です。	避難指示発令。〇地区は△災害の危険性が極めて高まっています。直ちに「ハ」の避難を完了してください。	避難中の方は指定された避難場所に直ちに避難を完了しましょう。まだ避難していない方はできる限りの避難行動を取りましょう。

